

CHRASTAVSKÁ

10

silniční běh 10 km

rovinatá certifikovaná trať

Neděle 26.4.2026 v 11 hod.
Chrastava náměstí 1.
máje

Akce je pořádána za přispění města Chrastava

Pořadatel:

**Oddíl orientačního běhu Chrastava
VIKING běžecký klub Starý Harcov
SWSL Lučany nad Nisou**

Po vyhlášení výsledků tombola: hlavní cena silniční běžecké boty CRAFT PRO ENDUR DISTANCE + několik dalších drobných cen

Termín a čas konání: 26.4.2026, neděle, 11:00 hodin

Místo konání:

**Chrastava - Náměstí 1. máje,
souřadnice: 50°49'2.178"N 14°58'8.57"E**

Kategorie a tratě:

	kategorie	Ročník	trať
1	dívky do 12 let	2014 a mladší	1 km
3	dívky do 16 let	2010-2013	1 km
4	hoši do 12 let	2014 a mladší	1 km
5	hoši do 16 let	2010-2013	1 km
6	ženy 17-39 let	2009-1987	10 km
7	ženy 40-49 let	1977-1986	10 km
8	ženy nad 50 let	1976 a starší	10 km
9	Muži 17-39 let	2009-1987	10 km
10	Muži 40-49 let	1977-1986	10 km

11	Muži 50-59 let	1976-1967	10 km
11	Muži nad 60 let	1966 a starší	10 km

Přihlášky:

dočasně na <https://behnajested.cz>

přihlášky předem: <https://www.sportchallenge.cz/cz/chrastavska-10/2026/registrace>

Přihláška předem je platná pouze s úhradou startovného.

Startovné: 200,- Kč při přihlášení předem do 21.4. do 23:59, později je možné se dohlásit také, ale za zvýšené startovné. Přihláška na <https://www.sportchallenge.cz/cz/chrastavska-10/2026/registrace> do 25.4 do 23:59 a na místě 300,- Kč.

Dětské kategorie zdarma.

Prezentace: 9:30–10:00 v kanceláři závodu (Chrastava, náměstí 1. máje)

Start závodu:

11:00 hodin, Chrastava, náměstí 1. máje, hlavní kategorie 10 km

Start dětský kategorií cca 12:00 hodin (bude upřesněno – v závislosti na průběhu hlavního závodu),

Cíl závodu: Chrastava, náměstí 1. máje všechny tratě

Trať závodu 10 km:

Viz plánec, popis:

Start náměstí 1. máje – -Spojovací - Pobřežní (silnice č. 592) – Pobřežní (cyklostezka, levý břeh Jeřice) – až k ČOV – dále cyklostezka (č. 20 Odra – Nisa) – na 3. km doleva přes most přes Nisu – a po prvním břehu Nisy do Bílého Kostela (cyklostezka č. 14) – v Bílém Kostelu kolem ZŠ směr na Chotyni po levém břehu cca 200 m poté mírný sběh na účelovou komunikaci – přes mostek na pravý břeh Nisy místní zástavbou na starou silnici na Hrádek n/N – po této silnici cca 700 m napojit se na cyklostezku (č. 20 Odra-Nisa) zpět až k mostku přes Nisu (již dříve 3. km) a v protisměru do Chrastavy na ulici Pobřežní – Bílokostelecká – Žitavská – Turpišova – Bezručova - Loudátova – Cíl: nám. 1. máje

délka 10,0 km přesně – certifikovaná trať ČAS, celkové převýšení nahoru/dolu 17 m
silnice asfalt 100%,

Upozornění: závod se koná za plného silničního provozu, tzn. závodníci jsou povinni dodržovat pravidla silničního provozu. Vyloučení provozu je předběžně potvrzeno na 1. km po startu a prostoru doběhu v okolí náměstí.

Trať dětského závodu na 1 km:

Start Turpišova – Bezručova – Loudátova – na rohu náměstí doleva Turpišova – před ZUŠ doleva Turpišova – Bezručova – Loudátova – oběhnout náměstí stejně jako do cíle tratě 10 km

Značení tratě: oranžové šipky, 1. Km před cílem návodní mlíka či mobilní zábrany. Na důležitých křižovatkách pořadatelé v oranžových vestách. Před prvními závodníky pojedou z důvodu bezpečnosti vůz Městské policie Chrastava.

Zavazadla: zavazadla bude možné nechat v hlídaném stanu v místě startu/cíle

Jiné: WC bude zajištěno v prostorách poskytnutých Městským úřadem města Chrastava. Dodržuje přísně pouze tyto WC !

Protesty: písemně hlavnímu rozhodčímu s vkladem 300,-Kč do 15 minut po zveřejnění předběžných výsledků. V případě zamítnutí protestu propadá vklad ve prospěch pořadatele

Ceny: věcné obdrží první tři závodníci v každé kategorii v celkové hodnotě cca 20.000 Kč,

Občerstvení: zajištěno pro každého závodníka v cíli, v případě extrémně teplého počasí bude zajištěna voda v Bílém Kostele

Lékařská prohlídka: podáním přihlášky, závodník prohlašuje zdravotní způsobilost pro závod

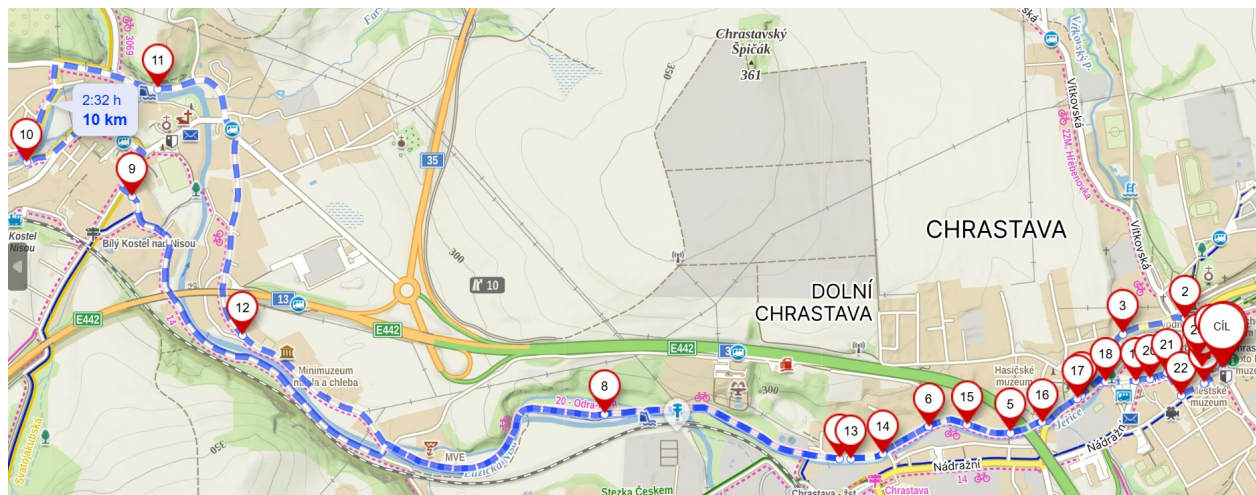
Hlavní činovníci závodu:

ředitel: Roman Koucký
hlavní rozhodčí: Roman Koucký
velitel tratě a kontrol: Roman Koucký
certifikace délky tratě: František Párys
hlasatel závodu: Zdeněk Zoubek

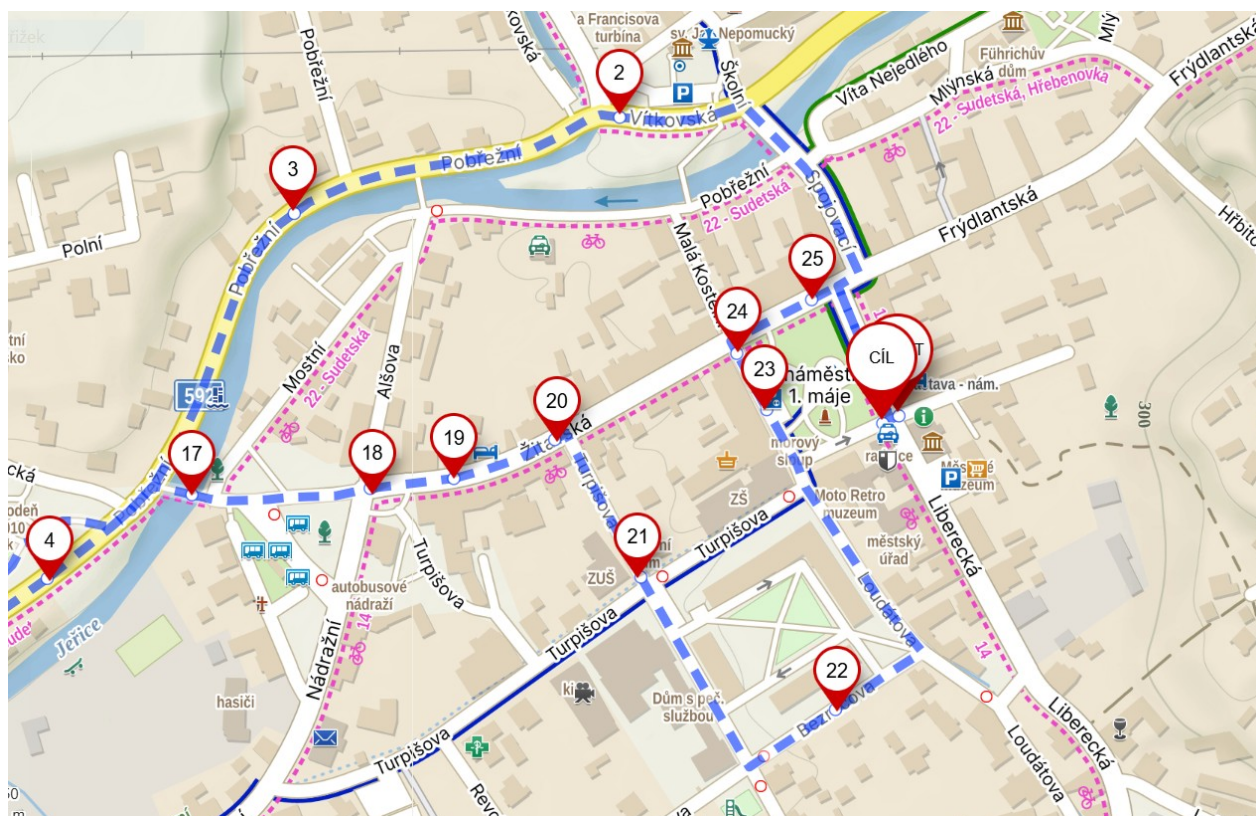
Různé: všichni závodníci, činovníci a diváci se zúčastňují závodu na vlastní nebezpečí, za ztrátu osobních věcí pořadatel neručí (bude možné je odložit v místnosti, která bude v průběhu závodu uzamčena).

Informace: Roman Koucký: 602 265 857 kouckyr63@gmail.com a <https://behnajested.cz>

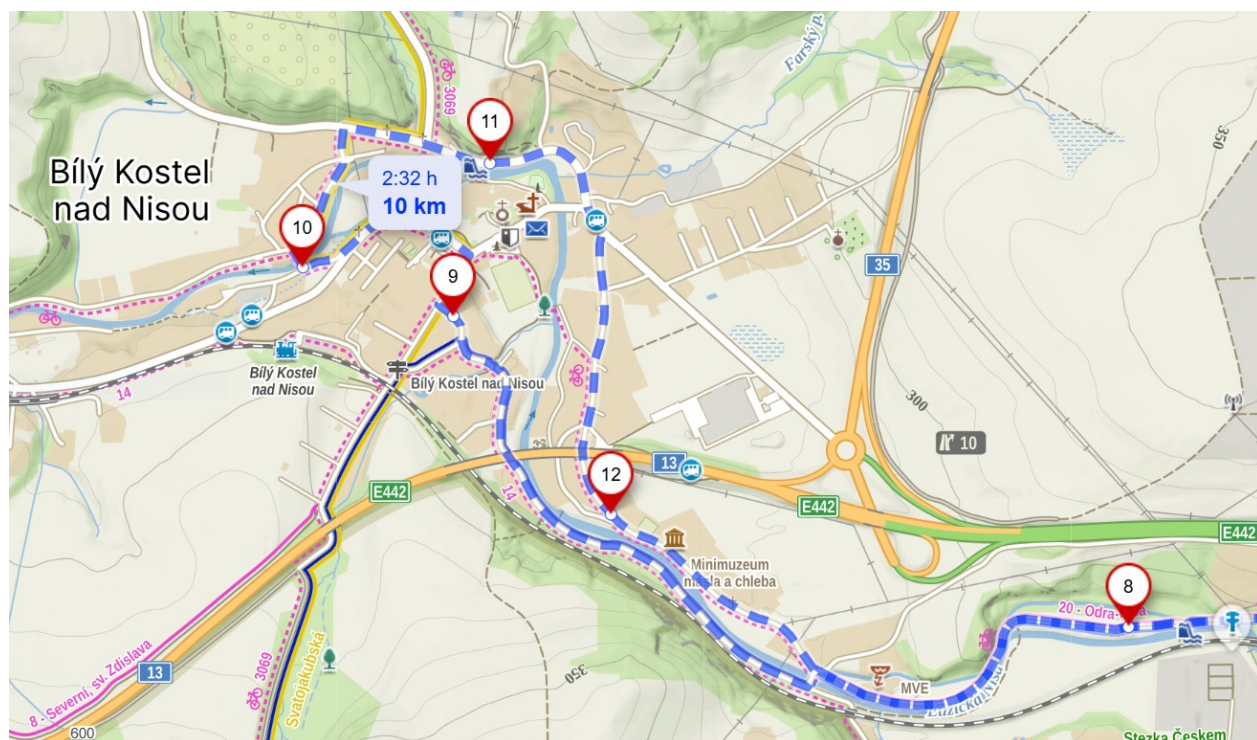
Mapa tratě – celá trasa:



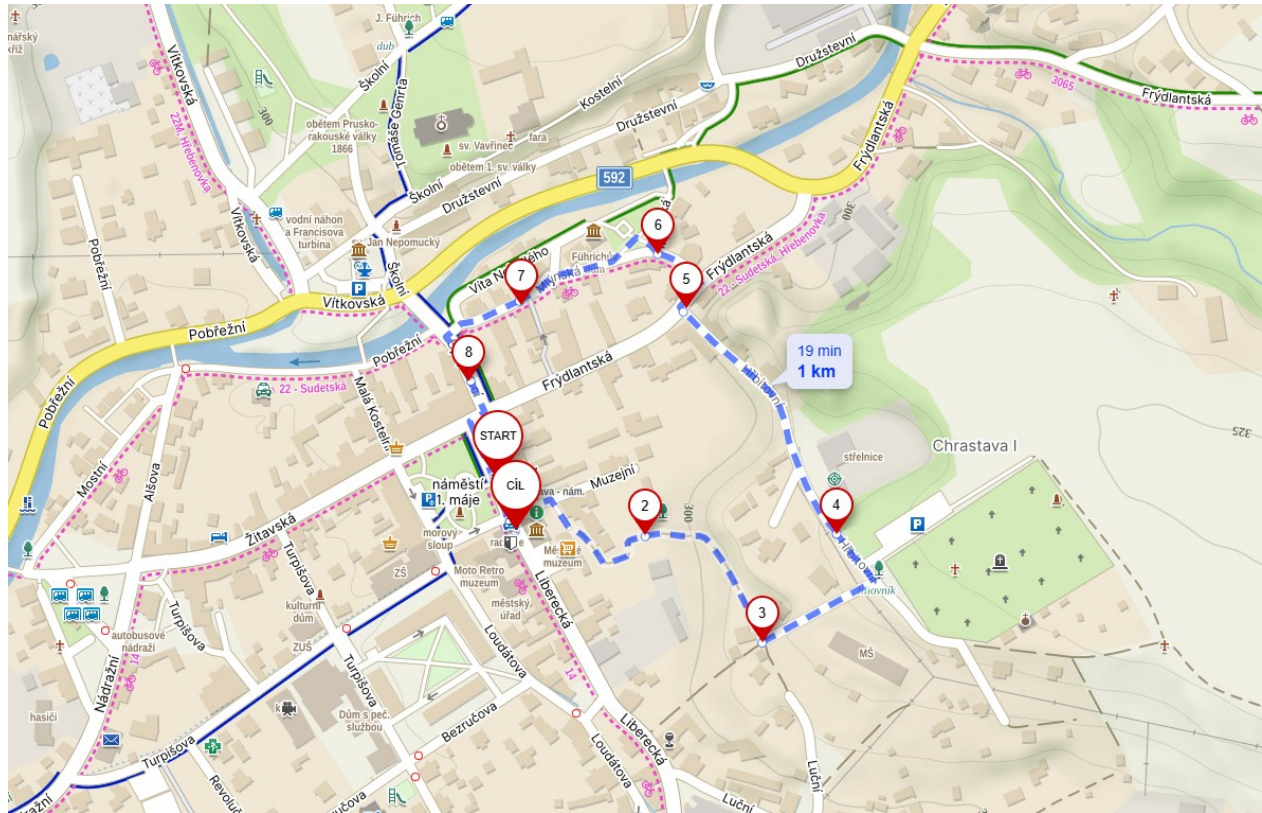
Mapa trať - start a doběh do cíle Chrastava náměstí:



Mapa trat' - průběh Bílým Kostelem:



Mapa trať - dětského závodu 1 km:



Podporovatelé závodu:



Město Chrastava



JILEMNICE



Jablonec n/Nis., Jičín, Trutnov



endorfin factory Jablonec n/Nis.

SPORT FALCO

Gunnar Havel

Vysoké n/Jiz.

